

Sanipump Grinder hoặc Vortex

Sanipump Grinder và Sanipump Vortex là hai loại máy bơm được thiết kế để xử lý nước thải sinh hoạt từ nhà vệ sinh, phòng tắm, nhà bếp hoặc phòng giặt. Hệ thống cánh cắt Pro X K2 của Sanipump Grinder cho phép xả nước thải qua ống có đường kính nhỏ. Sanipump Vortex được trang bị cánh xoáy KX V6, có thể loại bỏ các chất thải rắn có đường kính lên đến 50 mm. Cả hai loại máy bơm Sanipump đều sử dụng hệ thống kích hoạt tự động bằng phao.



HIỆU SUẤT

- Chiều cao cột áp tối đa (Q0): 17 m
- Lưu lượng tối đa: 33 m³/h

CÔNG DỤNG SẢN PHẨM

- Hoạt động độc lập
- Có 2 phiên bản, một với công nghệ xoáy và một với công nghệ nghiền
- Hệ thống kích hoạt bằng phao
- Nhiệt độ nước thải tối đa: 70°C

Sanipump GR S



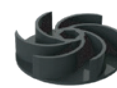
Cánh cắt Pro X K2



Sanipump VX S



Cánh xoáy vortex

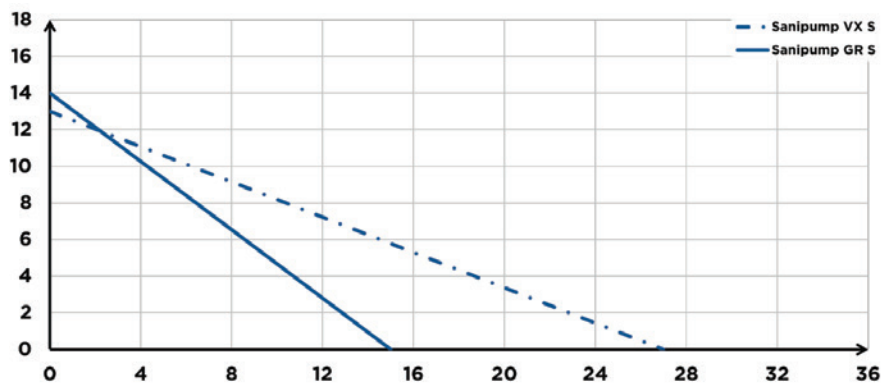


BY/Cert. 6045364



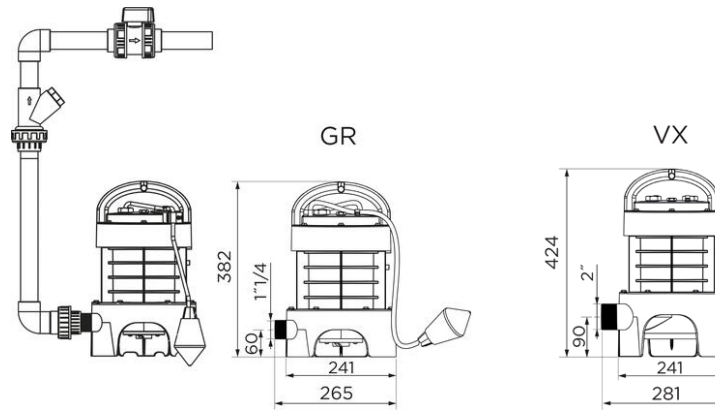
ĐƯỜNG CONG HIỆU SUẤT

Chiều cao cột áp (m)



Lưu lượng (m³/h)

KÍCH THƯỚC



Kích thước (mm)

	Sanipump GR S	Sanipump VX S
Nguyên vật liệu		
Trục	Thép không gỉ	Thép không gỉ
Các-te bơm	PA 6 GF	PA 6 GF
Chống nước	cao su nitrile	cao su nitrile
Chân	PA 6 GF	PA 6 GF
Các-te động cơ	PA 6 GF	PA 6 GF
Cánh quạt	PA 6 GF	PA 6 GF
Thông số kỹ thuật		
Điện áp (V)	230	230
Tần số (Hz)	50-60	50-60
Công suất tiêu thụ P1 (W)	1500	1500
Vòng quay mỗi phút	2800	2800
Cấp bảo vệ điện	I	I
Lớp cách nhiệt động cơ	F	F
Chế độ hoạt động	S3 30%	S3 15%
Độ sâu ngâm (m)	5	5
Chiều dài dây nguồn (m)	10	10
Loại, tiết diện dây nguồn (mm ²)	H07 RN-F 3G, 1,5	H07 RN-F 3G, 1,5
Thủy lực		
Chiều cao cột áp (m)	14	13
Lưu lượng tối đa (m ³ /h)	15	27
Đường kính xả G (inches)	1 1/4	2
Cấp độ BẬT/ TẮT (mm)	400/100	400/100
Nhiệt độ tối đa của chất lỏng vào (5 phút)	70°C	70°C
Loại cánh quạt	cánh cắt Pro X K2	cánh xoáy vortex
Loại kích hoạt	phao	phao
Thông tin sản phẩm và vận chuyển		
Trọng lượng thô (kg)	13	13
Mã sản xuất	POMPIMMERGE	POMPIMMERGEVORTEX